

LIVREZ-NOUS VOS ENVIES  
SUR LES BIBLIOTHÈQUES  
DE DEMAIN...



# PARTICIPEZ À NOTRE ENQUÊTE

SUR LES BIBLIOTHÈQUES  
DE LA CAPSO

DU 20 SEPT.  
AU 10 OCT. 2021

RDV SUR  
[WWW.BIBLIOTHEQUE-AGGLO-STOMER.FR](http://WWW.BIBLIOTHEQUE-AGGLO-STOMER.FR)



ou scannez le code  
pour accéder  
à l'enquête en ligne



# Sommaire

Conventions graphiques utilisées dans ce document .....	<b>3</b>
Introduction .....	<b>4</b>
Pour commencer ( ↘ tous les répondants) .....	<b>5</b>
Vos usages et attentes de la bibliothèque que vous fréquentez principalement ( ↘ usagers) .....	<b>7</b>
Vos usages et attentes ( ↘ non-usagers) .....	<b>15</b>
Votre profil ( ↘ tous les répondants) .....	<b>18</b>

**Merci pour votre participation !**

# Conventions utilisées dans ce document

Les textes dans ce style correspondent à des informations affichées au répondant :

✱ indique que la réponse à la question est **obligatoire**.

○ indique des options de réponse à **choix unique**.

□ indique des options de réponse à **choix multiple**.

indique des **espaces de réponse libre**  
(ex. format date, format numérique).

> **Q. + numéro** après une option de réponse signale que le répondant la choisissant est dirigé vers la question mentionnée.

*Par volonté de simplification des textes de cette enquête, **le terme de bibliothèque à été utilisé pour tous les établissements**, qu'il s'agisse d'une médiathèque ou d'une bibliothèque.*



## Les bibliothèques publiques en Pays de Saint-Omer : aujourd'hui... et demain ?

La Communauté d'Agglomération du Pays de Saint-Omer (CAPSO) réalise une enquête sur l'offre de lecture publique et sur l'accès aux bibliothèques sur son territoire. Que vous en soyez usager ou non usager, que vous fréquentiez ou ayez fréquenté une bibliothèque ici ou ailleurs, votre avis est important ! Nous vous remercions de bien vouloir remplir intégralement le questionnaire suivant qui sera en ligne jusqu'au 10 octobre (durée : moins de 10 minutes). Il faut que vous considériez, en répondant à ces questions, un contexte de fonctionnement normal, hors restrictions liées à la crise sanitaire. Ce questionnaire est anonyme. Les données enregistrées ne sont utilisées qu'aux fins de cette étude.



# Pour commencer...

Les questions précédées d'une \* sont obligatoires.

## Q.1 \* Fréquentez-vous, même occasionnellement une bibliothèque ?

- Oui > Q.2
- Non > Q.29

## Q.2 \* Quelle bibliothèque fréquentez-vous principalement ?

- |  |   |
|--|---|
| <input type="radio"/> Bibliothèque d'Arques                | <input type="radio"/> Bibliothèque de Mametz      |
| <input type="radio"/> Bibliothèque d'Aire sur la Lys       | <input type="radio"/> Bibliothèque                |
| <input type="radio"/> Bibliothèque d'Audincthun            | de Mentque-Norbécourt                             |
| <input type="radio"/> Bibliothèque d'Avroult               | <input type="radio"/> Bibliothèque de Moulle      |
| <input type="radio"/> Bibliothèque d'agglomération         | <input type="radio"/> Bibliothèque de Racquinghem |
| du Pays de Saint-Omer                                      | <input type="radio"/> Bibliothèque de Roquetoire  |
| <input type="radio"/> Bibliothèque de Blendecques          | <input type="radio"/> Bibliothèque de Serques     |
| <input type="radio"/> Bibliothèque de Bomy                 | <input type="radio"/> Bibliothèque                |
| <input type="radio"/> Bibliothèque                         | de Saint-Martin-Lez-Tatinghem                     |
| de Campagne-lez-Wardrecques                                | <input type="radio"/> Bibliothèque de Tatinghem   |
| <input type="radio"/> Bibliothèque de Clairmarais          | (Saint-Martin-Lez-Tatinghem)                      |
| <input type="radio"/> Bibliothèque d'Ecques                | <input type="radio"/> Bibliothèque de Théroouanne |
| <input type="radio"/> Bibliothèque d'Enquin-Lez-Guinegatte | <input type="radio"/> Bibliothèque de Thiembronne |
| <input type="radio"/> Bibliothèque d'Eperlecques           | <input type="radio"/> Bibliothèque                |
| <input type="radio"/> Bibliothèque de Fauquembergues       | de Tournehem sur la Hem                           |
| <input type="radio"/> Bibliothèque de Fléchin              | <input type="radio"/> Bibliothèque de Wittes      |
| <input type="radio"/> Bibliothèque d'Helfaut               | <input type="radio"/> Bibliothèque de Wizernes    |
| <input type="radio"/> Bibliothèque d'Heuringhem            | <input type="radio"/> Autre                       |
| Bibliothèque de Longuenesse                                |   |

*Indiquez le nom de la bibliothèque que vous fréquentez (autre commune, Bibliothèque Universitaire, CDI...)*

**Q.3 \* Fréquentez-vous une ou plusieurs autre(s) bibliothèque(s) ?**

Oui > **Q.4**

Non > **Q.6**

**Q.4 \* Pour quelle(s) raison(s) fréquentez-vous une ou plusieurs autre(s) bibliothèque(s) ?**

- |   |  |
|---|--|
| <input type="checkbox"/> Pour des commodités de trajet                  | <input type="checkbox"/> Pour avoir accès à davantage de collections                           |
| <input type="checkbox"/> Pour assister à différentes animations         | <input type="checkbox"/> Pour les horaires d'ouverture différents d'une bibliothèque à l'autre |
| <input type="checkbox"/> Pour avoir accès à des collections spécifiques |  |

**Q.5 \* Quelle(s) autre(s) bibliothèque(s) fréquentez-vous ?**

*Plusieurs réponses possibles*

- |   |   |
|---|---|
| <input type="checkbox"/> Bibliothèque d'Arques                              | <input type="checkbox"/> Bibliothèque de Longuenesse                |
| <input type="checkbox"/> Bibliothèque d'Aire sur la Lys                     | <input type="checkbox"/> Bibliothèque de Mametz                     |
| <input type="checkbox"/> Bibliothèque d'Audincthun                          | <input type="checkbox"/> Bibliothèque de Mentque-Norbécourt         |
| <input type="checkbox"/> Bibliothèque d'Avroult                             | <input type="checkbox"/> Bibliothèque de Moulle                     |
| <input type="checkbox"/> Bibliothèque d'agglomération du Pays de Saint-Omer | <input type="checkbox"/> Bibliothèque de Racquinghem                |
| <input type="checkbox"/> Bibliothèque de Blendecques                        | <input type="checkbox"/> Bibliothèque de Roquetoire                 |
| <input type="checkbox"/> Bibliothèque de Bomy                               | <input type="checkbox"/> Bibliothèque de Serques                    |
| <input type="checkbox"/> Bibliothèque de Campagne-lez-Wardrecques           | <input type="checkbox"/> Bibliothèque de Saint-Martin-Lez-Tatinghem |
| <input type="checkbox"/> Bibliothèque de Clairmarais                        | <input type="checkbox"/> Bibliothèque de Tatinghem                  |
| <input type="checkbox"/> Bibliothèque d'Ecques                              | <input type="checkbox"/> Bibliothèque de Théroanne                  |
| <input type="checkbox"/> Bibliothèque d'Enquin-Lez-Guinegatte               | <input type="checkbox"/> Bibliothèque de Thiembronne                |
| <input type="checkbox"/> Bibliothèque d'Eperlecques                         | <input type="checkbox"/> Bibliothèque de Tournehem sur la Hem       |
| <input type="checkbox"/> Bibliothèque de Fauquembergues                     | <input type="checkbox"/> Bibliothèque de Wittes                     |
| <input type="checkbox"/> Bibliothèque de Fléchin                            | <input type="checkbox"/> Bibliothèque de Wizernes                   |
| <input type="checkbox"/> Bibliothèque d'Helfaut                             | <input type="checkbox"/> Autre                                      |
| <input type="checkbox"/> Bibliothèque d'Heuringhem                          |   |

*Indiquez le nom de la bibliothèque que vous fréquentez (autre commune, Bibliothèque Universitaire, CDI...)*

# Vos usages et attentes de la bibliothèque que vous fréquentez principalement



## Q.6 Êtes-vous ?

- Abonné > Q.7
- Non abonné > Q.8

## Q.7 Combien de carte d'abonnés possédez-vous dans votre foyer ?

- 1 carte
- 2 cartes
- 3 cartes ou +

## Q.8 Le plus souvent, vous venez à la bibliothèque ?

- Une à plusieurs fois par semaine
- Une à plusieurs fois par mois
- Moins d'une fois par mois

## Q.9 Le plus souvent, vous restez à la bibliothèque ?

- Moins de 15 min
- 15 à 30 min
- 30 à 60 min
- Plus d'une heure

## Q.10 Le plus souvent, vous vous rendez à la bibliothèque ?

- À pied
- À vélo
- En voiture
- En transport en commun

Autre (veuillez préciser)

### Q.11 Le plus souvent, vous vous rendez à la bibliothèque ?

- Seul
- En famille
- Avec des amis

Autre (veuillez préciser)

### Q.12 Quels sont les services que vous utilisez lorsque vous vous rendez dans une bibliothèque ?

Plusieurs réponses possibles.

OUI NON

	OUI	NON
Emprunt de livres, magazines, journaux	<input type="radio"/>	<input type="radio"/>
Emprunt de CD	<input type="radio"/>	<input type="radio"/>
Emprunt de DVD	<input type="radio"/>	<input type="radio"/>
Emprunt de jeux de société	<input type="radio"/>	<input type="radio"/>
Emprunt de jeux vidéo	<input type="radio"/>	<input type="radio"/>
Lecture sur place	<input type="radio"/>	<input type="radio"/>
Écoute de musique ou visionnage de vidéos sur place	<input type="radio"/>	<input type="radio"/>
Jeux sur place	<input type="radio"/>	<input type="radio"/>
Jeux vidéo ou en ligne, sur place	<input type="radio"/>	<input type="radio"/>
Travail sur place	<input type="radio"/>	<input type="radio"/>
Utilisation des postes informatiques	<input type="radio"/>	<input type="radio"/>
Accès wifi	<input type="radio"/>	<input type="radio"/>
Animations, ateliers...	<input type="radio"/>	<input type="radio"/>
Utilisation de la grainothèque (bibliothèque de graines à partager librement)	<input type="radio"/>	<input type="radio"/>
Conseil ou accompagnement d'une personne spécialisée dans vos besoins/ recherches	<input type="radio"/>	<input type="radio"/>
Accès à une imprimante, un scanner, une photocopieuse	<input type="radio"/>	<input type="radio"/>
Consultation des collections patrimoniales (archives, fonds anciens, fonds local...)	<input type="radio"/>	<input type="radio"/>

Autre (veuillez préciser) :



**Q.13 Avez-vous déjà assisté à des animations à la bibliothèque ?**

- Oui > **Q.14**
- Non > **Q.15**

**Q.14 Lesquelles ?**

*Plusieurs réponses possibles.*

- Exposition
- Spectacle / Concert
- Animation littéraire (rencontre avec un auteur, sieste littéraire, atelier d'écriture...)
- Projection de film
- Atelier créatif (arts plastiques, vidéo...)
- Lectures à voix haute, séances de contes
- Animation numérique
- Animation jeux
- Conférences
- Animations, rencontres autour du patrimoine écrit

**Q.15 À propos des animations proposées par les bibliothèques du réseau, diriez-vous ?**

*Plusieurs réponses possibles.*

- Qu'elles vous conviennent ?
- Qu'il faudrait proposer davantage de spectacles, de contes, de concerts ?
- Qu'il faudrait proposer davantage d'animations littéraires ?
- Qu'il faudrait proposer davantage d'animations pour les enfants ?
- Qu'il faudrait proposer davantage d'animations pour les adolescents ?
- Qu'il faudrait proposer davantage d'animations pour les adultes ?

Avez-vous des suggestions au sujet des animations ?

**Q.16 Parmi ces services ou espaces dans les bibliothèques, quels sont ceux qui vous intéressent (même s'ils ne sont pas proposés aujourd'hui dans votre bibliothèque) ?**

*Plusieurs réponses possibles. Veuillez indiquer le niveau d'intérêt que vous pourriez avoir pour chacun de ces services. De 1 : « Ce service n'a pas d'intérêt pour moi » à 5 : « Ce service a beaucoup d'intérêt pour moi »*

	1	2	3	4	5
Un espace dédié aux jeux de société	<input type="radio"/>	<input type="radio"/>	<input type="radio"/>	<input type="radio"/>	<input type="radio"/>
Un espace dédié aux jeux vidéo	<input type="radio"/>	<input type="radio"/>	<input type="radio"/>	<input type="radio"/>	<input type="radio"/>
Prêt de CD audio	<input type="radio"/>	<input type="radio"/>	<input type="radio"/>	<input type="radio"/>	<input type="radio"/>
Prêt de DVD	<input type="radio"/>	<input type="radio"/>	<input type="radio"/>	<input type="radio"/>	<input type="radio"/>
Écoute de musique sur place, visualisation de vidéos sur place	<input type="radio"/>	<input type="radio"/>	<input type="radio"/>	<input type="radio"/>	<input type="radio"/>
Un espace de pratique musicale	<input type="radio"/>	<input type="radio"/>	<input type="radio"/>	<input type="radio"/>	<input type="radio"/>
Le prêt de jeux de société, de jeux vidéo	<input type="radio"/>	<input type="radio"/>	<input type="radio"/>	<input type="radio"/>	<input type="radio"/>
Le prêt de livres numériques	<input type="radio"/>	<input type="radio"/>	<input type="radio"/>	<input type="radio"/>	<input type="radio"/>
L'accès gratuit à des films, de la musique en ligne	<input type="radio"/>	<input type="radio"/>	<input type="radio"/>	<input type="radio"/>	<input type="radio"/>
Le prêt de matériels (outillage, matériel de sport, instruments de musique...) comme cela se développe dans certaines bibliothèques ?	<input type="radio"/>	<input type="radio"/>	<input type="radio"/>	<input type="radio"/>	<input type="radio"/>
Des salles de travail	<input type="radio"/>	<input type="radio"/>	<input type="radio"/>	<input type="radio"/>	<input type="radio"/>
Des espaces silencieux	<input type="radio"/>	<input type="radio"/>	<input type="radio"/>	<input type="radio"/>	<input type="radio"/>
Un espace de convivialité avec une cafétéria	<input type="radio"/>	<input type="radio"/>	<input type="radio"/>	<input type="radio"/>	<input type="radio"/>
Un espace dédié à la création (fab lab...)	<input type="radio"/>	<input type="radio"/>	<input type="radio"/>	<input type="radio"/>	<input type="radio"/>
Le portage à domicile de documents pour les personnes ne pouvant pas se déplacer	<input type="radio"/>	<input type="radio"/>	<input type="radio"/>	<input type="radio"/>	<input type="radio"/>
Une aide aux démarches administratives et aux démarches en ligne	<input type="radio"/>	<input type="radio"/>	<input type="radio"/>	<input type="radio"/>	<input type="radio"/>
La possibilité de rendre ses documents dans une autre bibliothèque	<input type="radio"/>	<input type="radio"/>	<input type="radio"/>	<input type="radio"/>	<input type="radio"/>
La possibilité de réserver des documents sur Internet	<input type="radio"/>	<input type="radio"/>	<input type="radio"/>	<input type="radio"/>	<input type="radio"/>
La possibilité d'avoir accès au catalogue d'autres bibliothèques	<input type="radio"/>	<input type="radio"/>	<input type="radio"/>	<input type="radio"/>	<input type="radio"/>
Le conseil ou l'accompagnement d'une personne spécialisée dans vos besoins/recherches	<input type="radio"/>	<input type="radio"/>	<input type="radio"/>	<input type="radio"/>	<input type="radio"/>
L'accès à une imprimante, un scanner, une photocopieuse	<input type="radio"/>	<input type="radio"/>	<input type="radio"/>	<input type="radio"/>	<input type="radio"/>

**Q.17** Est-ce que les collections (livres, presse, cd, dvd, jeux...) de la bibliothèque que vous fréquentez principalement vous conviennent ?

- Oui > **Q.19**
- Moyennement > **Q.18**
- Non > **Q.18**

**Q.18** Quelles évolutions souhaiteriez-vous quant aux collections ?

**Q.19** Est-ce que les locaux de la bibliothèque que vous fréquentez principalement vous conviennent ?

- Oui, très bien > **Q.21**
- Moyennement > **Q.20**
- Non > **Q.20**

**Q.20** Quelles évolutions souhaiteriez-vous quant aux locaux de cet équipement ?

**Q.21** Est-ce que vous connaissez les horaires de votre bibliothèque ?

- Oui, très bien
- Moyennement
- Non

**Q.22** Est-ce que ces horaires vous conviennent ?

- Oui, très bien
- Moyennement
- Non

### Q.23 Aujourd'hui vous venez plutôt en bibliothèque ?

Plusieurs réponses possibles.

- Le matin
- À la mi-journée (pause méridienne)
- L'après midi
- En fin de journée
- En semaine
- Le mercredi
- Le samedi

### Q.24 Quelles évolutions souhaiteriez-vous concernant les horaires des bibliothèques que vous fréquentez habituellement ?

Plusieurs réponses possibles. De 1 : « Cela ne correspond pas du tout à mes besoins » à 5 : « Cela correspond très fortement à mes besoins »

	1	2	3	4	5
Davantage de jours d'ouvertures en semaine (le lundi, le jeudi...)	<input type="radio"/>	<input type="radio"/>	<input type="radio"/>	<input type="radio"/>	<input type="radio"/>
Ouverture plus longue le samedi	<input type="radio"/>	<input type="radio"/>	<input type="radio"/>	<input type="radio"/>	<input type="radio"/>
Ouverture le dimanche	<input type="radio"/>	<input type="radio"/>	<input type="radio"/>	<input type="radio"/>	<input type="radio"/>
Ouverture plus tôt le matin	<input type="radio"/>	<input type="radio"/>	<input type="radio"/>	<input type="radio"/>	<input type="radio"/>
Ouverture plus tard le soir	<input type="radio"/>	<input type="radio"/>	<input type="radio"/>	<input type="radio"/>	<input type="radio"/>
Ouverture à l'heure du déjeuner	<input type="radio"/>	<input type="radio"/>	<input type="radio"/>	<input type="radio"/>	<input type="radio"/>
Horaires plus étendus pendant les petites vacances scolaires	<input type="radio"/>	<input type="radio"/>	<input type="radio"/>	<input type="radio"/>	<input type="radio"/>
Horaires plus étendus pendant les grandes vacances scolaires (juillet-août)	<input type="radio"/>	<input type="radio"/>	<input type="radio"/>	<input type="radio"/>	<input type="radio"/>
Horaires plus étendus pendant les périodes d'examen	<input type="radio"/>	<input type="radio"/>	<input type="radio"/>	<input type="radio"/>	<input type="radio"/>
Horaires différenciés entre des bibliothèques proches les unes des autres	<input type="radio"/>	<input type="radio"/>	<input type="radio"/>	<input type="radio"/>	<input type="radio"/>

**Q.25 Est-ce que vous consultez le site Internet du réseau des bibliothèques ?**

- Oui
- Non > **Q.27**

**Q.26 Quels sont les services que vous utilisez sur le site internet ?**

*Plusieurs réponses possibles.*

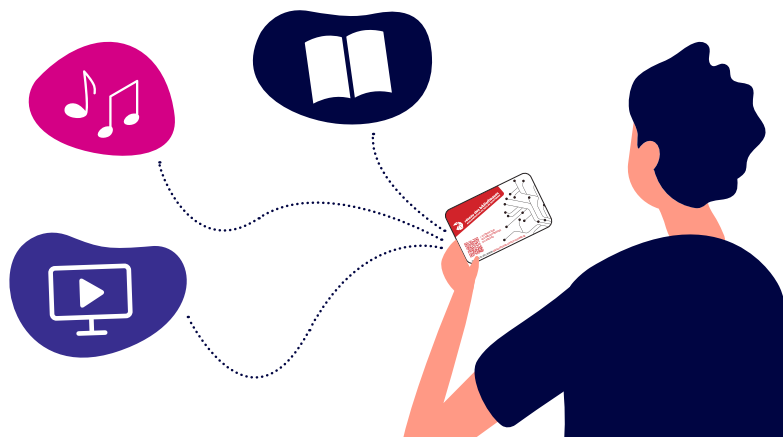
	OUI	NON
La consultation des horaires	<input type="radio"/>	<input type="radio"/>
La consultation du catalogue (recherche de documents)	<input type="radio"/>	<input type="radio"/>
La possibilité de prolonger des emprunts	<input type="radio"/>	<input type="radio"/>
La possibilité de réserver des documents	<input type="radio"/>	<input type="radio"/>
L'accès à des ressources numériques (films, musique, cours, livres numériques, presse...)	<input type="radio"/>	<input type="radio"/>
La consultation de la programmation culturelle et des animations	<input type="radio"/>	<input type="radio"/>
La lecture des conseils de lecture : nouveautés, sélections...	<input type="radio"/>	<input type="radio"/>
Des informations sur les fonds patrimoniaux, la consultation des fonds patrimoniaux numérisés	<input type="radio"/>	<input type="radio"/>

> **Q.27**

**Q.27 Savez-vous que l'on peut lire la presse, écouter de la musique ou voir des films en streaming, mais aussi prendre des cours de langues, apprendre un instrument de musique ou réviser son code de la route, gratuitement, avec sa carte de bibliothèque ? \***

(\* Ressources de la Médiathèque départementale, accessibles depuis le site de la BAPSO)

- Oui
- Non



**Q.28 Pour vous, quelle doit être, ou quelle devrait être, la situation en Pays de Saint-Omer en matière de bibliothèques ?**

Plusieurs réponses possibles. Veuillez indiquer le niveau d'intérêt que vous pourriez avoir pour chacun de ces services. De 1 : « Cela ne me semble pas prioritaire » à 5 : « Cela me semble prioritaire »

	1	2	3	4	5
Qu'il y ait une bibliothèque largement ouverte, avec une offre importante , assez grande pour s'y installer pour lire ou travailler, à moins de 10 minutes en voiture ou 20 minutes à vélo ou transports en commun de chez moi	<input type="radio"/>	<input type="radio"/>	<input type="radio"/>	<input type="radio"/>	<input type="radio"/>
Que la bibliothèque près de chez moi soit davantage ouverte	<input type="radio"/>	<input type="radio"/>	<input type="radio"/>	<input type="radio"/>	<input type="radio"/>
Que les bibliothèques ne soient pas ouvertes les mêmes jours, pour que je puisse me rendre chaque jour dans l'une ou dans l'autre	<input type="radio"/>	<input type="radio"/>	<input type="radio"/>	<input type="radio"/>	<input type="radio"/>
Pouvoir commander un livre, un dvd sur le catalogue du réseau, et qu'il soit disponible en quelques jours dans ma bibliothèque	<input type="radio"/>	<input type="radio"/>	<input type="radio"/>	<input type="radio"/>	<input type="radio"/>
Que tous les enfants scolarisés en Pays de Saint-Omer puissent se rendre en bibliothèque régulièrement	<input type="radio"/>	<input type="radio"/>	<input type="radio"/>	<input type="radio"/>	<input type="radio"/>
Qu'il y ait une ludothèque / des jeux à emprunter ou pour jouer sur place à proximité de chez moi	<input type="radio"/>	<input type="radio"/>	<input type="radio"/>	<input type="radio"/>	<input type="radio"/>
Pouvoir participer à des ateliers, à un club de lecture, échanger des connaissances, des savoir-faire (réparation, formation...)	<input type="radio"/>	<input type="radio"/>	<input type="radio"/>	<input type="radio"/>	<input type="radio"/>
Qu'elles proposent des animations plus régulières, des concerts, des contes...	<input type="radio"/>	<input type="radio"/>	<input type="radio"/>	<input type="radio"/>	<input type="radio"/>

Autre (veuillez préciser) :

> Q.34

# Vos usages et attentes

**Q.29 Avez-vous déjà fréquenté une bibliothèque par le passé ?**

- Oui
- Non

**Q.30 Pour quelles raisons ne fréquentez-vous pas de bibliothèque actuellement ?**

Plusieurs réponses possibles. Veuillez indiquer le niveau d'importance que vous accordez à chacune des raisons proposées. De 1 : « c'est une raison mineure » à 5 : « C'est une raison majeure ».

	1	2	3	4	5
Je lis assez peu et, à part des livres, je ne sais pas vraiment ce qu'on peut y trouver	<input type="radio"/>	<input type="radio"/>	<input type="radio"/>	<input type="radio"/>	<input type="radio"/>
Je préfère acheter les livres, la musique ou les films qui m'intéressent, ou les consulter en ligne ou VOD	<input type="radio"/>	<input type="radio"/>	<input type="radio"/>	<input type="radio"/>	<input type="radio"/>
Les horaires d'ouverture des bibliothèques ne me conviennent pas	<input type="radio"/>	<input type="radio"/>	<input type="radio"/>	<input type="radio"/>	<input type="radio"/>
Il n'y a pas de bibliothèque proche de mon domicile	<input type="radio"/>	<input type="radio"/>	<input type="radio"/>	<input type="radio"/>	<input type="radio"/>
Je ne trouve pas ce que je souhaite dans la bibliothèque proche de mon domicile	<input type="radio"/>	<input type="radio"/>	<input type="radio"/>	<input type="radio"/>	<input type="radio"/>
La bibliothèque proche de mon domicile n'est pas adaptée pour les usages qui m'intéressent (travailler, lire sur place, jouer...)	<input type="radio"/>	<input type="radio"/>	<input type="radio"/>	<input type="radio"/>	<input type="radio"/>
Je n'ai pas d'enfant en âge d'être accompagné dans une bibliothèque	<input type="radio"/>	<input type="radio"/>	<input type="radio"/>	<input type="radio"/>	<input type="radio"/>
Je ne suis pas à l'aise ou je ne me sens pas légitime à venir dans une bibliothèque	<input type="radio"/>	<input type="radio"/>	<input type="radio"/>	<input type="radio"/>	<input type="radio"/>
Je n'ai pas de budget à consacrer à ce type de loisirs	<input type="radio"/>	<input type="radio"/>	<input type="radio"/>	<input type="radio"/>	<input type="radio"/>

Autre (veuillez préciser) :

**Q.31 Savez-vous que vous pouvez fréquenter une bibliothèque même si vous n'y êtes pas abonné(e), pour consulter des documents sur place, pour assister aux animations, travailler sur place... ?**

- Oui
- Non

**Q.32 Quels sont les services qui pourraient vous inciter à fréquenter une bibliothèque ?**

*Plusieurs réponses possibles. De 1 : « Ce service ne m'incite pas du tout à la fréquenter » à 5 : « Ce service m'incite fortement à la fréquenter ».*

	1	2	3	4	5
Un espace dédié aux jeux de société	<input type="radio"/>	<input type="radio"/>	<input type="radio"/>	<input type="radio"/>	<input type="radio"/>
Un espace dédié aux jeux vidéo	<input type="radio"/>	<input type="radio"/>	<input type="radio"/>	<input type="radio"/>	<input type="radio"/>
Prêt de CD audio, de DVD	<input type="radio"/>	<input type="radio"/>	<input type="radio"/>	<input type="radio"/>	<input type="radio"/>
Un espace de pratique musicale	<input type="radio"/>	<input type="radio"/>	<input type="radio"/>	<input type="radio"/>	<input type="radio"/>
Le prêt de jeux de société, de jeux vidéo	<input type="radio"/>	<input type="radio"/>	<input type="radio"/>	<input type="radio"/>	<input type="radio"/>
Le prêt de jeux vidéo	<input type="radio"/>	<input type="radio"/>	<input type="radio"/>	<input type="radio"/>	<input type="radio"/>
L'accès à des ressources numériques depuis chez moi, avec ma carte de bibliothèque : films, musiques, presse, livres numériques...	<input type="radio"/>	<input type="radio"/>	<input type="radio"/>	<input type="radio"/>	<input type="radio"/>
Le prêt de matériels (outillage, matériel de sport, instruments de musique...) comme cela se développe dans certaines bibliothèques ?	<input type="radio"/>	<input type="radio"/>	<input type="radio"/>	<input type="radio"/>	<input type="radio"/>
Des salles de travail pour travailler en groupe	<input type="radio"/>	<input type="radio"/>	<input type="radio"/>	<input type="radio"/>	<input type="radio"/>
Des espaces silencieux	<input type="radio"/>	<input type="radio"/>	<input type="radio"/>	<input type="radio"/>	<input type="radio"/>
Un espace de convivialité avec une cafétéria	<input type="radio"/>	<input type="radio"/>	<input type="radio"/>	<input type="radio"/>	<input type="radio"/>
Un espace dédié à la création (fablab...)	<input type="radio"/>	<input type="radio"/>	<input type="radio"/>	<input type="radio"/>	<input type="radio"/>
Le portage à domicile de documents pour les personnes ne pouvant pas se déplacer	<input type="radio"/>	<input type="radio"/>	<input type="radio"/>	<input type="radio"/>	<input type="radio"/>
Une aide aux démarches administratives et aux démarches en ligne	<input type="radio"/>	<input type="radio"/>	<input type="radio"/>	<input type="radio"/>	<input type="radio"/>
La possibilité de rendre ses documents dans une autre bibliothèque	<input type="radio"/>	<input type="radio"/>	<input type="radio"/>	<input type="radio"/>	<input type="radio"/>
La possibilité de réserver des documents sur Internet	<input type="radio"/>	<input type="radio"/>	<input type="radio"/>	<input type="radio"/>	<input type="radio"/>
La possibilité d'avoir accès au catalogue d'autres bibliothèques	<input type="radio"/>	<input type="radio"/>	<input type="radio"/>	<input type="radio"/>	<input type="radio"/>
Le conseil ou l'accompagnement d'une personne spécialisée dans vos besoins/recherches	<input type="radio"/>	<input type="radio"/>	<input type="radio"/>	<input type="radio"/>	<input type="radio"/>
L'accès à une imprimante, un scanner, une photocopieuse	<input type="radio"/>	<input type="radio"/>	<input type="radio"/>	<input type="radio"/>	<input type="radio"/>



**Q.33 Pour vous, quelle devrait-être la situation des bibliothèques de demain pour le réseau ?**

Plusieurs réponses possibles. Veuillez indiquer le niveau d'intérêt que vous pourriez avoir pour chacun de ces services. De 1 : « Cela ne me semble pas prioritaire » à 5: « Cela me semble prioritaire »

	1	2	3	4	5
Qu'il y ait une bibliothèque largement ouverte, avec une offre importante , assez grande pour s'y installer pour lire ou travailler, à moins de 10 minutes en voiture ou 20 minutes à vélo ou transports en commun de chez moi	<input type="radio"/>	<input type="radio"/>	<input type="radio"/>	<input type="radio"/>	<input type="radio"/>
Que la bibliothèque près de chez moi soit davantage ouverte	<input type="radio"/>	<input type="radio"/>	<input type="radio"/>	<input type="radio"/>	<input type="radio"/>
Que les bibliothèques ne soient pas ouvertes les mêmes jours, pour que je puisse me rendre chaque jour dans l'une ou dans l'autre	<input type="radio"/>	<input type="radio"/>	<input type="radio"/>	<input type="radio"/>	<input type="radio"/>
Pouvoir commander un livre, un dvd sur le catalogue du réseau, et qu'il soit disponible en quelques jours dans ma bibliothèque	<input type="radio"/>	<input type="radio"/>	<input type="radio"/>	<input type="radio"/>	<input type="radio"/>
Que tous les enfants scolarisés en Pays de Saint-Omer puissent se rendre en bibliothèque régulièrement	<input type="radio"/>	<input type="radio"/>	<input type="radio"/>	<input type="radio"/>	<input type="radio"/>
Qu'il y ait une ludothèque / des jeux à emprunter ou pour jouer sur place à proximité de chez moi	<input type="radio"/>	<input type="radio"/>	<input type="radio"/>	<input type="radio"/>	<input type="radio"/>
Pouvoir participer à des ateliers, à un club de lecture, échanger des connaissances, des savoir-faire (réparation, formation...)	<input type="radio"/>	<input type="radio"/>	<input type="radio"/>	<input type="radio"/>	<input type="radio"/>
Qu'elles proposent des animations plus régulières, des concerts, des contes...	<input type="radio"/>	<input type="radio"/>	<input type="radio"/>	<input type="radio"/>	<input type="radio"/>

Autre (veuillez préciser) :

# Votre profil



## Q.34 Êtes-vous ?

- Une femme
- Un homme

## Q.35 À quelle tranche d'âge appartenez-vous ?

- Moins de 14 ans
- 14 à 19 ans
- 20 à 35 ans
- 36 à 60 ans
- 60 ans et plus

## Q.36 Dans quelle ville habitez-vous ?

- Aire-sur-la-Lys
- Arques
- Blendecques
- Eperlecques
- Longuenesse
- Saint-Martin-Lez-Tatinghem
- Saint Omer
- Wizernes
- Une autre ville de la CAPSO, dans laquelle il y a une bibliothèque
- Une autre ville de la CAPSO, dans laquelle il n'y a pas de bibliothèque

## Q.37 Combien de personnes y a-t-il dans votre foyer ?

- 1 personne
- 2 personnes
- 3 personnes
- 4 personnes et +

**Q.38 Quelle est votre situation ?**

- Écolier.ère
- Collégien.ne, lycéen.ne, étudiant.e
- Agriculteur.trice, artisan.e, commerçant.e, chef.fe d'entreprise
- Cadre, professions intellectuelles supérieures
- Employé.e, profession intermédiaire
- Ouvrier.ère
- Retraité.e
- Demandeur.se d'emploi, sans activité professionnelle

**Q.39 Pour conclure, vous pouvez nous faire part ici de remarques ou de suggestions (texte libre) :**



**Merci pour votre participation ! :)**

LIVREZ-NOUS VOS ENVIES  
SUR LES BIBLIOTHÈQUES  
DE DEMAIN...

